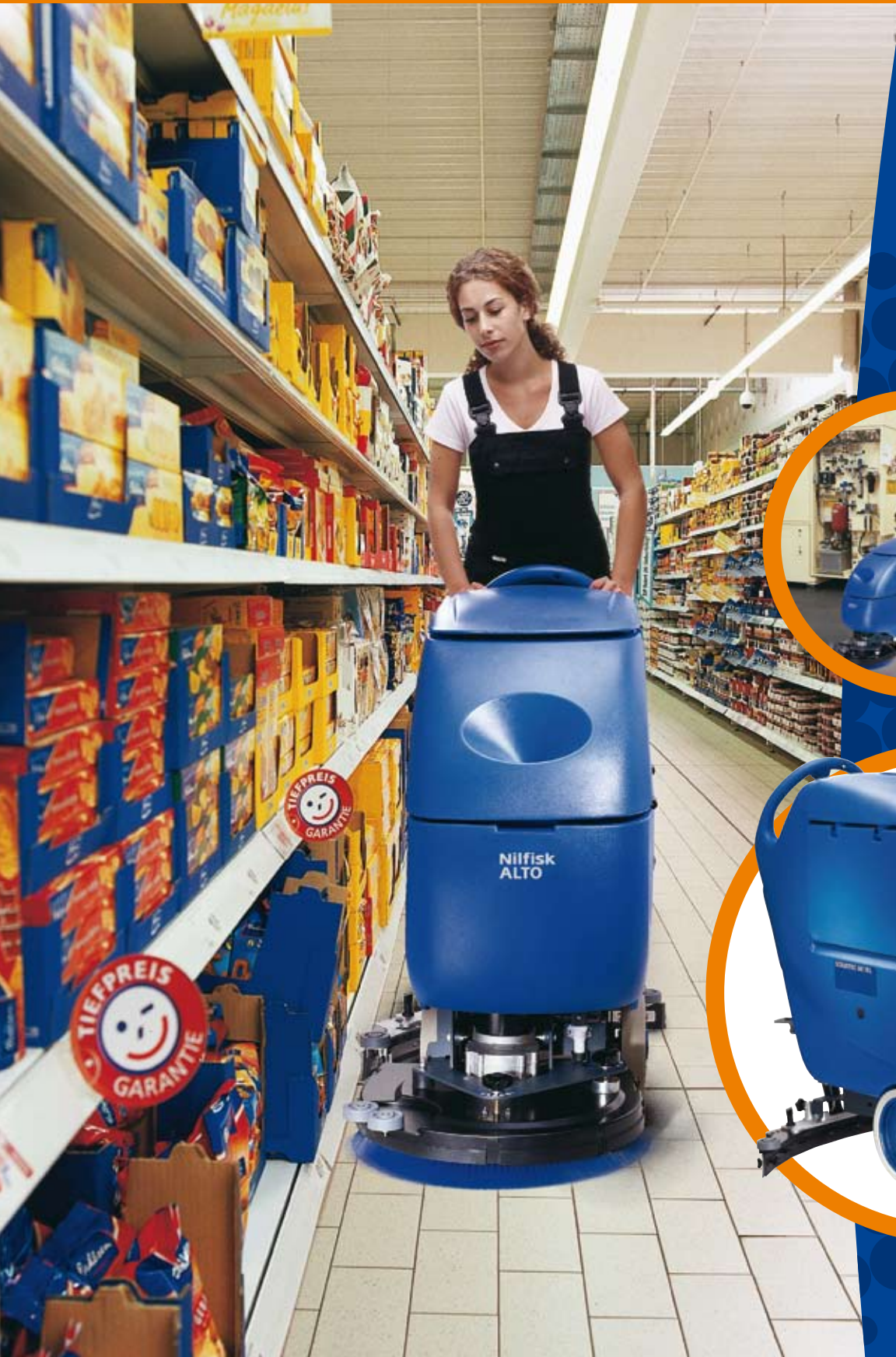


SCRUBTEC 545/553/651/653/661 – Überzeugend saubere Lösungen

Nilfisk ALTO

Why Compromise



Ganz einfach eine höherwertige Serie Scheuersaugmaschinen



Leichter Zugang zum Schmutzwassertank

Diese neue SCRUBTEC Serie Mitgänger-Scheuersaugmaschinen ist der moderne, praktische Ansatz zu effizienter Bodenreinigung. Dank einer Politik des permanenten Dialogs mit den Kunden entwirft Nilfisk-ALTO Maschinen, die genau den Anforderungen der Anwender entsprechen. Nicht mehr, nicht weniger.

Daher ist die SCRUBTEC 5 & 6-Modellreihe ausschließlich mit den Merkmalen ausgestattet, die Sie zum Erledigen Ihrer Aufgabe benötigen. Alle Modelle erfüllen höchste Qualitätsstandards und sind dabei anwenderfreundlich und preislich sehr attraktiv. Mit anderen Worten: die ausschlaggebenden Produkteigenschaften sind vorhanden, auf überflüssige Verzierungen wird verzichtet.

Die SCRUBTEC Serie begeistert durch eine schnelle, effiziente und kostengünstige Reinigung. Die hoch produktiven Geräte amortisieren sich schnell und stellen den optimalen Gegenwert für Investitionen in Mitgänger-Scheuersaugmaschinen dar.

Hohe Produktivität

- Werkzeugfreier Wechsel der Saugfußleisten
- Einfache 'one-touch' Armaturenbrettsteuerung bedeutet weniger Bedienfehler
- Leicht zugänglicher Schmutzwassertank beschleunigt die Reinigungszeit
- Aufgrund des einfach zu befüllenden Tanksystems kann die Maschine an jedem beliebigen Wasserhahn wieder befüllt werden

Ergonomie

- Außergewöhnlich niedriger Geräuschpegel ermöglicht den Einsatz der Geräte jederzeit, auch in lärmempfindlicher Umgebung
- Hervorragende Sichtlinie
- Automatikfunktion Bürste ein/aus macht einen manuellen Austausch der Bürsten überflüssig
- Ergonomischer Griff mit großzügigen Handflächenschaltern

Zuverlässigkeit

- Langlebiges Polyäthylengehäuse
- Frei aufgehängter Bürstenteller, leistungsstarker Antrieb, wasserdichter elektrischer Steuerungskasten und 'Extra-Schritt' Design

Wirkungsgrad

- Austauschbare Bürstenteller mit 3 Bürstengrößen (45, 53 & 61 cm) oder zylindrischer Bürste (51 cm)
- Anpassbarer Scheuerdruck für optimales Ergebnis unter allen Umständen
- Große, abriebfeste Räder drehen leicht, garantieren jederzeit beste Bodenhaftung und sind auf jeder Art Boden einzusetzen
- Umfangreiche Zubehörserie, um die Maschine dem individuellen Kundenbedarf anzupassen
- Optionen umfassen ein integriertes Batterieladegerät und Reinigungsmittelmischsystem



Optimales Reinigungsmittelmischsystem

Ergonomischer Griff und leicht verständliches Bedienfeld

Die richtige Antwort

... auf leichte, wirkungsvolle Bodenreinigung in Krankenhäusern, Einzelhandel, Fabriken, bei Autohändlern, in Werkstätten, Lagern, Restaurants, Hotels und wo immer saubere Böden wichtig sind.



Optimaler Wert

-
- Ergonomischer Griff mit großen Handflächenschaltern zum Regeln des Antriebs
 - Anwennerfreundliches Bedienpult zur Steuerung aller Scheuerfunktionen
 - Optional eingebautes Ladegerät erhältlich
 - Regulierbarer Bürstendruck für optimale Reinigung und Schutz empfindlicher Böden
 - Werkzeuglose Saugfußverstellung
 - Werkzeugfrei austauschbare Saugfußleisten
 - Gehäuse aus massivem Kunststoff sorgt für längere Lebensdauer und leichte Reinigung
 - Geräuscharmes Scheuersystem mit integrierter Saugturbine
 - Breite Abdeckung und Öffnung des Schmutzwassertanks für sehr leichte Reinigung
 - Große, robuste Tanks
 - Frischwassereinfüllstutzen mit Filter und Schlauchhalter
 - Großer Frischwasserfilter
 - Leistungsstarke Bürstenmotoren
 - Austauschbare Bürstenteller
 - Große, nicht markierende Räder
 - Leistungsstarkes Getriebe bei Modellen mit Antrieb
 - Graue, nicht markierende Rollenabweiser

Immer die richtige Maschine für Ihren Bedarf

Die neue SCRUBTEC 5 & 6-Serie von Nilfisk-ALTO gibt es in verschiedenen Ausführungen. Der austauschbare Bürstenteller bietet die Auswahl zwischen drei verschiedenen Tellergrößen: 45 cm, 54 cm oder 61 cm und einer zylindrischen Bürste mit 51 cm. Wählen Sie den der jeweiligen Situation angepassten Bürstenteller aus und fügen Sie das geeignete Zubehör hinzu, um die Maschine an Ihre Anforderungen anzupassen.



Optionen:

- integriertes Ladegerät
- Reinigungsmittelsystem
- verschiedene Reinigungs pads für unterschiedliche Anwendungen
- eine Serie Bürsten für schweres oder leichtes Reinigen
- Betriebsstundenzählersatz
- verschiedene Saugfußleisten

B = Batterie, E = Netzbetrieben

TECHNISCHE DATEN:	SCRUBTEC 545 E	SCRUBTEC 545 BL	SCRUBTEC 553 E	SCRUBTEC 553 BL
Arbeitsbreite (mm/In)	450/18"	450/18"	530/21"	530/21"
Saugfußbreite (mm)	760	760	760	760
Theoretische Flächenleistung 4 km/h (m ² /h)	1800	1800	2120	2120
Tankinhalt, Frischwasser/Schmutzwasser (l)	42/42	42/42	42/42	42/42
Antriebssystem (V-Hz)	220/240-50/60	24	220/240-50/60	24
Leistung Bürstenmotor (W)	1100	480	1100	480
Druck (kg)	30	23/33	32	25/35
Leistung Saugmotor (W)	550	330	550	330
Leistung Antriebsmotor (W)	-	200	-	200
Geschwindigkeit (km/h)	-	4,5	-	4,5
Abmessungen LxBxH (mm)	1190x510x1050	1190x510x1050	1220x540x1050	1220x540x1050
Gewicht mit Batterien (kg)	176	237	177	238
LIEFERUMFANG:				
Absaugleiste	•	•	•	•
Batterie	-	• (Combi-Ausf.)	-	• (Combi-Ausf.)
Integriertes Ladegerät	-	• (Combi-Ausf.)	-	• (Combi-Ausf.)
Bürste	•	• (Combi-Ausf.)	•	• (Combi-Ausf.)

TECHNISCHE DATEN:	SCRUBTEC 651 BCL	SCRUBTEC 653 E	SCRUBTEC 653 BL	SCRUBTEC 661 BL
Arbeitsbreite (mm/In)	510/20"	530/21"	530/21"	610/24"
Saugfußbreite (mm)	760	760	760	810
Theoretische Flächenleistung 4 km/h (m ² /h)	2040	2120	2120	2440
Tankinhalt, Frischwasser/Schmutzwasser (l)	55/55	55/55	55/55	55/55
Antriebssystem (V)	24	220/240-50/60	24	24
Leistung Bürstenmotor (W)	2x400	1100	480	2x350
Druck (kg)	32	34	25/40	27/42
Leistung Saugmotor (W)	330	550	330	330
Leistung Antriebsmotor (W)	200	-	200	200
Geschwindigkeit (km/h)	5,6	-	5,6	5,6
Abmessungen LxBxH (mm)	1250x570x1090	1320x540x1090	1320x540x1090	1310x650x1090
Gewicht mit Batterien (kg)	257	186	254	255
LIEFERUMFANG:				
Absaugleiste	•	•	•	•
2 x zylindrische Bürste	•	-	-	-
Batterie	• (Combi-Ausf.)	-	• (Combi-Ausf.)	• (Combi-Ausf.)
Integriertes Ladegerät	• (Combi-Ausf.)	-	• (Combi-Ausf.)	• (Combi-Ausf.)
Bürste	-	•	• (Combi-Ausf.)	• (Combi-Ausf.)

Batterieausführungen der SCRUBTEC 545, 553 und 653 sind auch ohne Antrieb erhältlich.



Die Informationen und Abbildungen in diesem Katalog sind unverbindlich. Änderungen in Technik, Form und Ausstattung vorbehalten. Aus Angaben oder Abbildungen können keine Ansprüche geltend gemacht werden. Es gelten ausschließlich die AGB von Nilfisk-ALTO. Bei Nichtvorhandensein stellen wir Ihnen diese gerne zur Verfügung.

Ihr Nilfisk-ALTO Fachhändler:

Nilfisk-ALTO
Geschäftsbereich der Nilfisk-Advance AG
Guido-Oberdorfer-Straße 10 • 89287 Bellenberg
Tel. +49 (0)180 5 37 37 37 • Fax +49 (0)180 5 37 37 38
(0,14 €/Min., Mobilfunktarife können abweichen)
info.de@nilfisk-alto.com • www.nilfisk-alto.de

Nilfisk-ALTO Österreich
Geschäftsbereich der Nilfisk-Advance GmbH
Metzgerstraße 68 • 5101 Bergheim b. Salzburg
Tel. +43(0)662 456 400 90 • Fax: +43(0)662 456 400 30
E-mail: info.at@nilfisk-alto.com • www.nilfisk-alto.at

Nilfisk-ALTO ist ein Geschäftsbereich der Nilfisk-Advance AG, einem der führenden Anbieter von Reinigungsgeräten mit einem Umsatz von rund EUR 789 Millionen und ca. 4.900 Mitarbeitern. Wir sind in allen relevanten europäischen Ländern, den USA und Asien vertreten. Unser Hauptsitz liegt in Dänemark. Produktionsstandorte unterhalten wir in Deutschland, Dänemark, Ungarn, Singapur, China, Italien und den USA.

Unseren Kunden aus den Bereichen Landwirtschaft, Automobil, Industrie, Kommunen, Gewerbe, Handwerk und Reinigungsdienstleistern, sowie privaten Endverbrauchern bieten wir umfassende und qualitativ hochwertige Lösungen aus unseren Produktsegmenten Hochdruckreiniger, Nass- und Trockensauger und Bodenreinigungsmaschinen an.

Nilfisk-ALTO ist ein produktgesteuertes Unternehmen mit dem Fokus auf Innovation und Wachstum. Wir glauben an die Entwicklung und Aufrechterhaltung von langjährigen Beziehungen mit Kunden, Lieferanten und Mitarbeitern.

**Nilfisk
ALTO**
Why Compromise