

**Jetzt können Sie sich alle Fotos von Nilfisk-ALTO selbst herunterladen.
In unserem Online-Service finden Sie Geräte-, Zubehör- und Anwenderfotos
zu allen Produktgruppen.**

Funktionsbeschreibung:

1. Seite öffnen <http://nilfisk-alto.datagraf.dk>
2. User name:
Password:

Diesbezüglich setzen Sie sich bitte mit unserem KundenCenter in Verbindung:
+49 (0)180 5 37 37 37 (0,14 €/Min., Mobilfunktarife können abweichen)
3. Auf der **linken Seite** finden Sie die einzelnen Kategorien
Klicken Sie auf das Plus und die untergeordneten Produktfelder werden angezeigt. Solange Sie ein „Plus“ am Anfang der Kategorie haben, lässt sich immer eine Untergruppe öffnen
(bitte vermeiden Sie einen Doppelklick).
4. **Sie haben zwei Möglichkeiten das gewünschte Bild zu finden**
 - a. Haben Sie die richtige Kategorie gefunden, dann können Sie mittels Doppelklick auf den Begriff alle Bilder der Kategorie anzeigen lassen.
 - b. Sie schreiben in das Feld "**Search**" (ganz oben rechts) Ihren Suchbegriff **mit einem Komma und einem Leerzeichen an Ende z. B. pro, .** Jetzt erhalten Sie alle Bilder zum Thema "Pro" angezeigt.

Wenn Sie ein spezielles Zubehörteil suchen, empfehlen wir die Eingabe der Artikelnummer (siehe Gesamtkatalog oder Prospekt).

5. Haben Sie das gewünschte Bild gefunden, platzieren Sie den Cursor bitte auf dem Foto und klicken auf die **linke** Maustaste. Hier haben Sie folgende Möglichkeiten:

Download – hiermit können Sie das gewünschte Bild download (anschließend beschreiben)

Close – um das Bild zu schließen

Information – um weitere Details zum Foto zu erhalten

Wenn Sie **Information** wählen und wieder auf die vorhergehende Seite gelangen wollen, dann klicken Sie bitte ganz oben links auf das Feld mit den 4 kleinen Kästchen.

Download:

Gewünschtes Foto mit der **linken** Maustaste anklicken und auf

Add Record To Collection Basket klicken - damit geben Sie das **einzelne** Bild in den Warenkorb

oder

Add Page To Collection Basket - hier wird die **angezeigte Seite** komplett in den Warenkorb gelegt.

Bei weiterem Bedarf zusätzliche Bilder in den Warenkorb legen. Wenn Sie alle gewünschten Bilder haben, klicken Sie oben, links neben "**Search**", auf **Collection Basket**.
Jetzt sehen Sie alle von Ihnen in den Warenkorb gelegten Bilder.

6. Je nach Verwendung des Fotos, können Sie selbst entscheiden, in welcher Größe Sie die betreffende Datei herunterladen möchten:

- **Lowres:** Foto in niedriger Auflösung z. B. für Internet-Darstellung
- **Highres:** Foto in sehr hoher Auflösung z. B. für Druck in Großformat (bitte rechnen Sie bei der Highres-Auflösung mit einer entsprechenden Download-Zeit)

Wenn Sie mit der Auswahl zufrieden sind, klicken Sie das Bild an und starten den von Ihnen ausgewählten Download. Mit **Download Asset** laden Sie ein einzelnes Bild herunter, mit **Download All Assets in Zip-Archive** laden Sie alle angezeigten Bilder als Zip-Datei herunter. Wählen Sie eine Plazierung auf Ihrem Rechner und speichern Sie die Datei dort ab.

Ein neues Detail in der Datenbank ist das Sortieren der Bilder. Als Standardversion werden alle neuen Fotos zuerst gezeigt. Sie können rechts unter **Sort by** wählen, ob die Sortierung nach Erstellungsdatum oder auch dem Namen erfolgen soll. Wenn der Pfeil neben dem Sort by-Feld nach oben zeigt, wird das älteste Foto zuerst angezeigt und zwar von A-Z. Zeigt der Pfeil nach unten, dann erscheint das neueste Bild an erster Stelle.

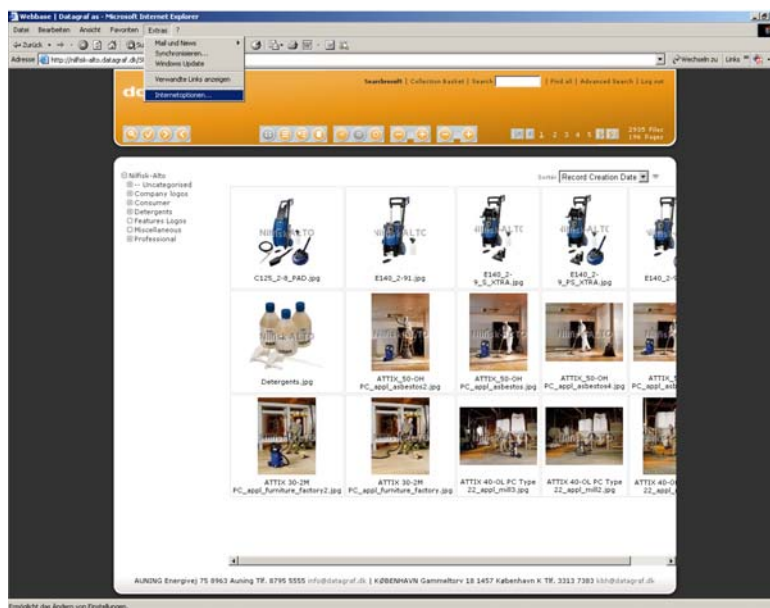
Selbstverständlich haben Sie auch die Möglichkeit über Ihren Außendienstmitarbeiter oder per E-Mail kostenlos eine komplette Nilfisk-ALTO Foto-CD im MAC- + PC-Format zu bestellen.

Art.-Nr. 903.000.005

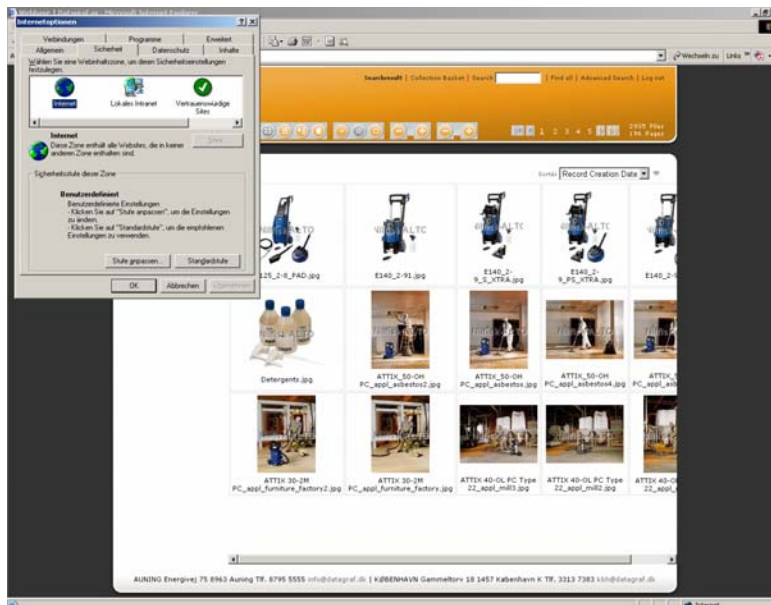
E-Mail: auftrag.de@nilfisk-alto.com

Sollten Sie Probleme beim Download haben, folgen Sie bitte der nachstehenden Anweisung oder Sie rufen uns einfach unter +49 (0)180 5 37 37 37 (0,14 €/Min., Mobilfunktarife können abweichen) an:

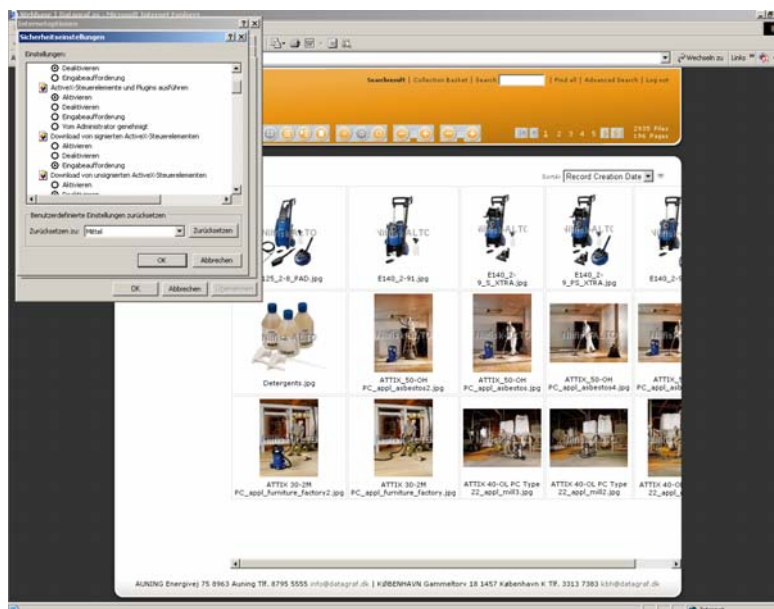
Wählen Sie im Internet Explorer **Extras > Internetoptionen**



Wählen Sie die Kategorie **Sicherheit > Stufe anpassen**



Unter **Downloads** finden Sie einen Punkt **Eingabeaufforderung**. Diesen bitte anklicken.



Anschließend bitte auf **OK** klicken